



# วัฒนธรรมกับความเสี่ยงสุขภาพ

เข้าใจแบบแผนพฤติกรรมเสี่ยงที่แตกต่าง  
บนความหลากหลายของสังคมและวัฒนธรรม

## เครื่องมือระบาดวิทยาวัฒนธรรม





# วัฒนธรรมกับความเสี่ยงสุขภาพ

เข้าใจแบบแผนพฤติกรรมเสี่ยงที่แตกต่าง  
บนความหลากหลายของสังคมและวัฒนธรรม

## ระบาดวิทยา



- การศึกษาเกี่ยวกับสิ่งที่เกิดขึ้นกับประชากร

Epi = บน, ระหว่าง Demo = ประชาชน Logos = การศึกษา

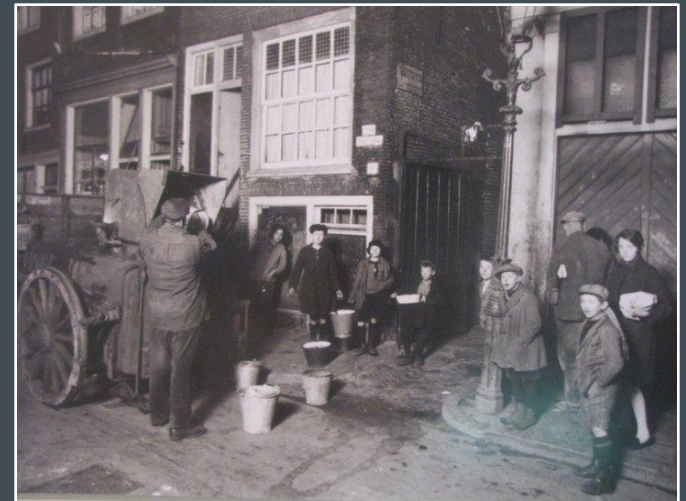
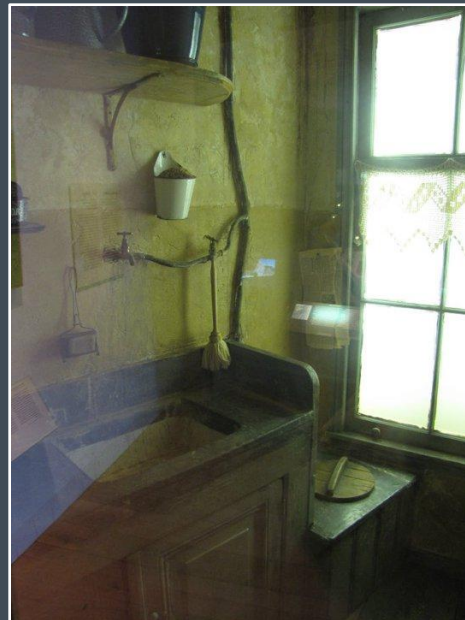
- ศึกษาการกระจายตัวของโรค (distribution)  
ความสัมพันธ์ระหว่าง บุคคล สถานที่ และเวลา  
กับปัญหาสุขภาพ
- ศึกษาตัวกำหนด (determinants) ปัจจัยเสี่ยงสุขภาพ



# วัฒนธรรมกับความเสี่ยงสุขภาพ

เข้าใจแบบแผนพฤติกรรมเสี่ยงที่แตกต่าง  
บนความหลากหลายของสังคมและวัฒนธรรม

## ระบอบวิทยา





# วัฒนธรรมกับความเสี่ยงสุขภาพ

เข้าใจแบบแผนพฤติกรรมเสี่ยงที่แตกต่าง  
บนความหลากหลายของสังคมและวัฒนธรรม

## ระบาดวิทยาวัฒนธรรม



- **บุคคล สถานที่ และเวลา** ที่สัมพันธ์กับปัจจัยเสี่ยงสุขภาพ ล้วนมีแบบแผนทางสังคมวัฒนธรรมกำกับอยู่เสมอ
- **ความเสี่ยงสุขภาพ** มีความหมายทางสังคม และเกิดขึ้นภายใต้บริบทที่เฉพาะเจาะจงของประสบการณ์ สถานการณ์ในชีวิตประจำวัน
- **พฤติกรรมทางสังคม** มีปัจจัยทางสังคมวัฒนธรรมเป็นฐาน

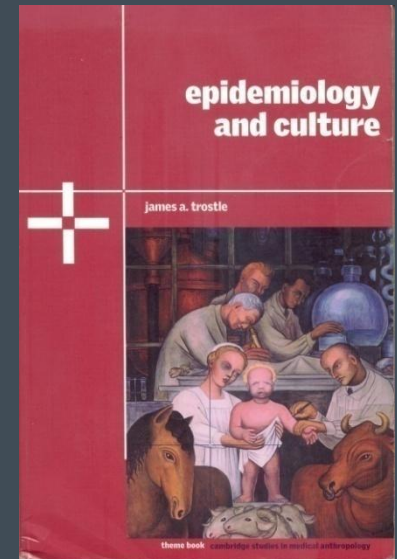
# วัฒนธรรมกับความเสี่ยงสุขภาพ

เข้าใจแบบแผนพฤติกรรมเสี่ยงที่แตกต่าง  
บนความหลากหลายของสังคมและวัฒนธรรม

## ระบาดวิทยาวัฒนธรรม



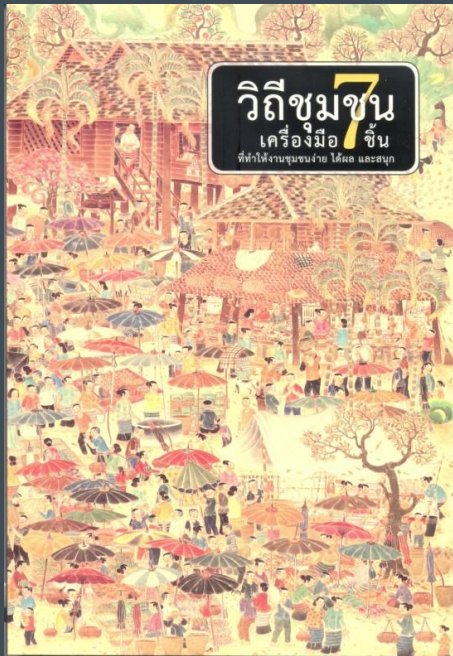
- **ระบาดวิทยาความรู้ท้องถิ่น (Lay epidemiology)**  
ความหมาย การตีความ คำอธิบายความเสี่ยงสุขภาพ  
บนพื้นฐานโลกทัศน์วัฒนธรรมคนท้องถิ่น
- **ระบาดวิทยาชุมชน (Popular epidemiology)**  
การมีส่วนร่วมของชุมชนในการค้นหา ควบคุม  
ป้องกัน ปักจ้ยความเสี่ยงสุขภาพ



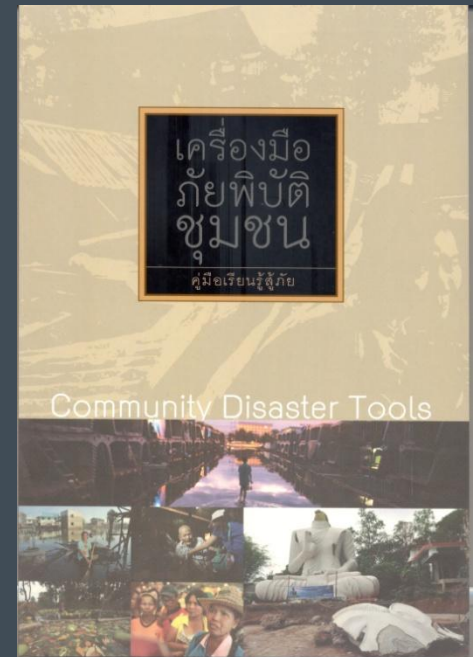
# วัฒนธรรมกับความเสียงสุขภาพ

เข้าใจแบบแผนพฤติกรรมเสียงที่แตกต่างกัน  
บนความหลากหลายของสังคมและวัฒนธรรม

## เครื่องมือระบาดวิทยาวัฒนธรรม



- เครื่องมือที่ช่วยค้นหาประสบการณ์  
ทุนทางสังคม และนิเวศวัฒนธรรม  
การรับมือภัยพิบัติ



- เครื่องมือวิถีชุมชน ๗ ขั้น  
ที่ทำให้งานชุมชนง่าย ได้ผล และสนุก